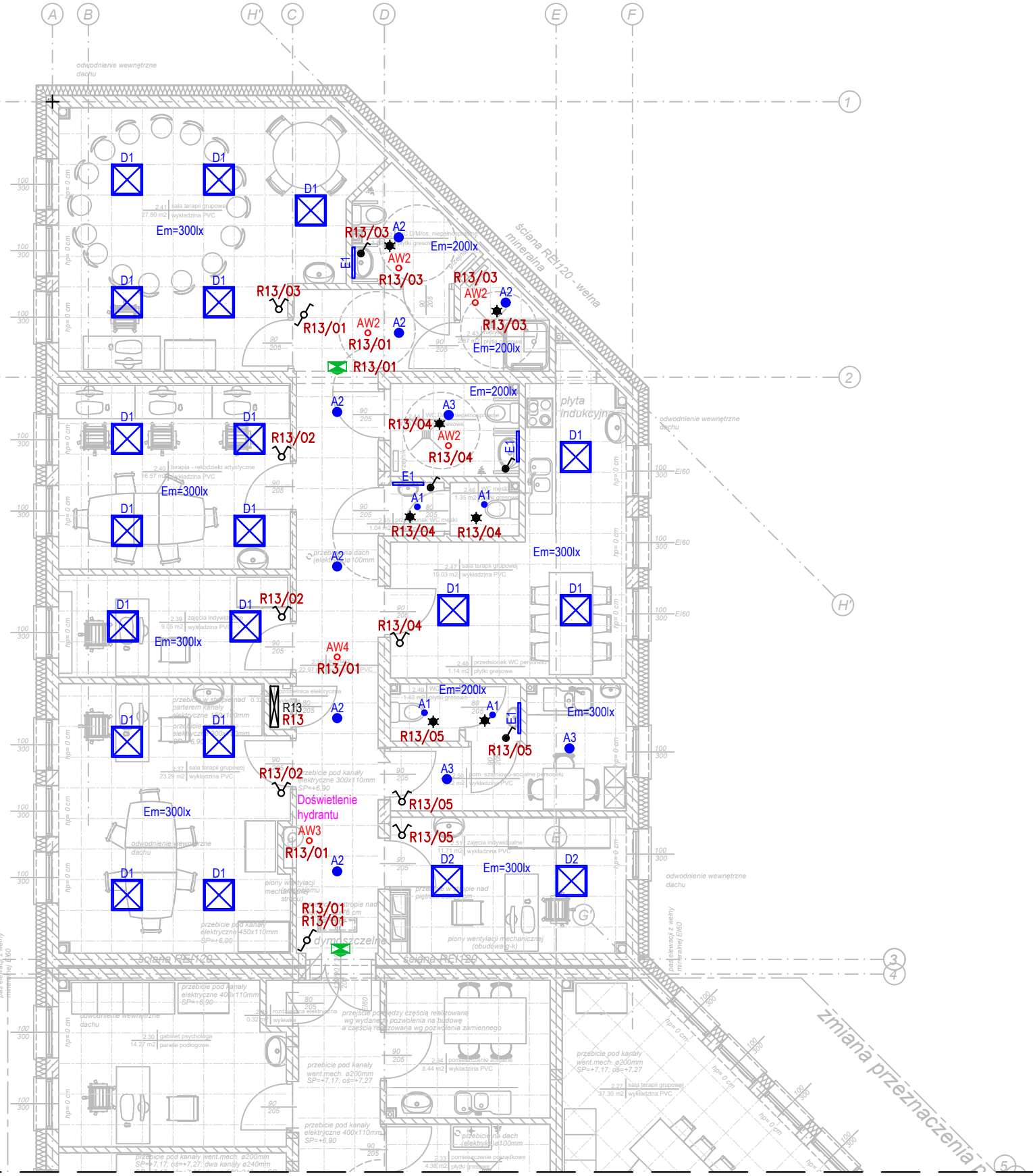


CZĘŚĆ BUDYNKU WG ZAMIENNEGO POZWOLENIA NA BUDOWĘ



Zestawienie pomieszczeń piętra - Centrum Zdrowia Psychicznego - część budynku wg zamiennego pozwolenia na budowę:		
Lp.	pomieszczenie	pow. użytkowa
2.36.	korytarz	22,97 m ²
2.37.	sala terapii grupowej	23,29 m ²
2.38.	rozdzielnica elektryczna	0,32 m ²
2.39.	zajęcia indywidualne	9,05 m ²
2.40.	terapia - rękodzieło artystyczne	16,57 m ²
2.41.	sala terapii grupowej	27,80 m ²
2.42.	WC D/M/os. niepełnospr.	3,89 m ²
2.43.	natrysk	2,87 m ²
2.44.	WC D/os. niepełnospr.	4,46 m ²
2.45.	przedśionalek WC męski	1,04 m ²
2.46.	WC męski	1,35 m ²
2.47.	sala terapii grupowej	19,03 m ²
2.48.	przedśionalek WC personelu	1,14 m ²
2.49.	WC personelu	1,43 m ²
2.50.	pom. szatniowo-socjalne	8,12 m ²
2.51.	zajęcia indywidualne	11,71 m ²
Razem:		155,04 m ²

Zestawienie danych z projektu			
Ozn. proj.		Nazwa	Ilość
AW2	◦	Oprawa awaryjna - OWA FL LED - AR-1W-CW-9016	4 szt.
AW3	◦	Oprawa awaryjna - OWA FL LED - AR-3W-CW-9016	1 szt.
AW4	◦	Oprawa awaryjna - OWA FL LED - RP-1W-CW-9016	1 szt.
	🚒	Oprawa ewakuacyjna z piktogramem - 1h AT CNBOP praca na ciemno	1 szt.
A1	•	Oprawa do wbudowania - LED O-1 1800 MICRO-PRM E IP20/44 840 (1520 lm; 12.0 W)	4 szt.
A2	•	Oprawa do wbudowania - LED O-2 2800 MICRO-PRM E IP20/44 840 (2068 lm; 18.0 W)	7 szt.
A3	•	Oprawa do wbudowania - LED O-2 3600 MICRO-PRM E IP20/44 840 (2865 lm; 25.0 W)	3 szt.
D1	☒	Oprawa do wbudowania - LED 3800 MICRO-PRM E IP20/44 840 (3514 lm; 25.0 W)	18 szt.
D2	☒	Oprawa do wbudowania - LED 4800 MICRO-PRM E IP20/44 840 (4369 lm; 33.0 W)	2 szt.
E1	—	Oprawa nad lustro - LED 2000 PLX E IP44 840 / L-575MM (1503 lm; 14.0 W)	4 szt.
	🔌	Łącznik jednobiegunowy 10A/250V, IP44 - system ramkowy	4 szt.
	🔌	Łącznik schodowy 10A/250V, IP20 - system ramkowy	2 szt.
	🔌	Łącznik świecznikowy 10A/250V, IP20 - system ramkowy	7 szt.
CR	★	Czujnik ruchu i obecności dookólny, hermetyczny - montaż sufitowy	7 szt.
R13	☒	Rozdzielnica obiektowa R13	1 szt.

- UWAGI:
- Dopuszcza się stosowanie w instalacji elektrycznej urządzeń i aparatów równoważnych.
 - Rzuty należy rozpatrywać łącznie ze schematami, opisem oraz opracowaniami branżowymi.
 - Przed przystąpieniem do prac wszystkie wymiary należy sprawdzić na budowie.
 - Całość prac należy przeprowadzić zgodnie z obowiązującymi normami i przepisami BHP.
 - Wszystkie wykonywane prace oraz proponowane materiały winny odpowiadać Polskim Normom posiadać stosowną deklarację zgodności lub posiadać znak CE i deklarację zgodności z normami zharmonizowanymi oraz posiadać niezbędne atesty tak aby spełniać obowiązujące przepisy.
 - W przypadku nie podania któregoś z przepisów nie zwalnia to Wykonawcy z jego stosowania.

<div></div> <div>USŁUGI ELEKTROTECHNICZNE Krzysztof Filipak Projektowanie, kierowanie, nadzór w branży elektrycznej i energetycznej</div>		Objekt: BUDYNEK PRZYCHODNI (CENTRUM ZDROWIA PSYCHICZNEGO, ADMINISTRACJA PRZYCHODNI) Dz. nr 1818/2, Tuchów, gmina Tuchów	Etap: PW
Zespół autorski:			Data: 11.2024
Projektował:	mgr inż. Krzysztof Filipak Nr upr. MAP/0131/PW/OE/06 w spec. inst. w zakr. elektr. i energ. bez ogr.	Temat:	Skala: 1:100
Sprawdził:	mgr inż. Łukasz Karaś Nr upr. MAP/0045/PW/BE/18 w spec. inst. w zakr. elektr. i energ. bez ogr.	Nazwa rysunku:	Nr rysunku: E02
Opracował:	..	RZUT PIĘTRA Plan instalacji oświetlenia	Kod: 02124 Rew: 00